

第10回中国書法学院研修団

劉洪友先生と中国江南 名勝4大都市めぐり

締切
5月31日
迄

■出発日 2011年6月23日(木)~28日(火)

■旅行代金 124,000円 (燃油サーチャージ別途10,000)、シングル利用20,000円)



平和友好桜公園 (さくらイメージ)



上海大学キャンパス (イメージ)

お問い合わせ・お申し込み先

■お申込み: 中国書法学院 学院長: 劉 洪友

■事務局: 電話(03)3695-0700 FAX:(03)3695-0712

■住所: 〒125-0062 東京都葛飾区青戸 2-8-4

南京・無錫・同里 上海の街について

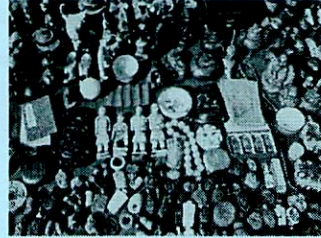
江南観光の中でも最も美しい南京市内をはじめ、無錫や水郷の古鎮の同里、無錫、人気の上海をご紹介します。

◇南京

江蘇省の省都である南京は、江南地方の政治経済や文化をリードする大都市です。南京のメインストリートは南北に走る中山路で、漢中路との交差点周辺がもっとも賑やかです。明の初代皇帝を祭った陵墓「明孝陵」は石像神道に並べられた石獸12対が陵墓へ続く参道を守っています。その他、骨董品市場や書道商店、南京故宮博物院、等をご案内いたします。



「明孝陵(イメージ)」



「骨董品市場(イメージ)」

◇同里

同里は蘇州から南東に25キロ。千年の歴史を持ち、多数の科学合格者、文人を輩出した文化の薫り高い街です。

また周荘や用直と並び、江南水郷三明珠と称されています。街で水が占める面積は総面積の五分之一。五十近い橋が街の風景に風情を添えている。一番小さい橋は三尺足らずの「独木橋」、最も古い橋は「思本橋」で700年以上の歴史を持っています。



「同里景観(イメージ)」



「同里景観(イメージ)」

◇無錫

江蘇省南部の長江デルタ地帯に位置し、3000年の歴史を擁する古都。北に長江が流れ、南に太湖を望むこの街は、古くから漁獲と米の収穫が豊かな土地として知られる街です。見所は中国で4番目に大きい淡水湖の太湖をはじめ、山水が織りなす数々の景勝地です。最近では時代劇やドラマ・映画の撮影場所としても使われています。



「錫恵公園(イメージ)」



「太湖(イメージ)」

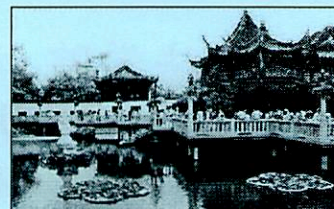
◇上海

ビジネス街や歴史遺産がひしめくエリア、おしゃれなショッピングエリアなど、上海の街を特色ごとに見ると、虹橋周辺・南京西路周辺・淮海路・豫園周辺・浦東周辺などたくさんあります。今回は上海大学にて表彰式も行います。

上海大学は中国政府の211プロジェクトに選ばれている100校の主要大学のうちの1校です。本大学は中国の経済、金融、貿易などの中心地である上海の街の北西部に位置しています。非常に美しいキャンパスは設備が充実しています。



「新天地(イメージ)」



「豫園(イメージ)」

南京・無錫・同里・上海6日間

■旅程表

月日	地名	時刻	交通機関	観光内容
1 6/23 (木)	成田発 南京着	13:00 15:30	MU776	中国東方航空にて南京へ。着後、現地係員がホテルまでご案内いたします。 夕:宴会【南京泊】
2 6/24 (金)	南京	終日	専用車	平和友好桜園にて拓本の体験と中国著名書画家揮毫と交流。 朝:ホテル 昼:桜花園 夕:宴会【南京泊】
3 6/25 (土)	南京	終日	専用車	終日:終日:南京市内観光。 骨董品市場、書道商店、南京故宮博物院、明孝陵等を観光いたします。 朝:ホテル 昼:南京料理 夕:宴会【南京泊】
4 6/26 (日)	無錫	終日	専用車	午前:中国現代の模範村<華西村>へご案内いたします 朝:ホテル 昼:江南料理 夕:無錫排骨【無錫泊】
5 6/27 (月)	無錫 同里 上海	終日	専用車	午後:江南水郷古鎮<同里>へご案内します。 夕刻、上海市内へ。 朝:ホテル 昼:郷土料理 夕:上海料理【上海泊】
6 6/28 (火)	上海発 成田着	17:00 20:30	MU271	午前:上海大学にて表彰式 午後:中国東方航空にて帰国の途へ 到着。お疲れ様でした。 朝:ホテル 昼:宴会 夕:機

※航空機のスケジュールまたは観光事情により日程は変更となる場合がございます、但し、旅行代金は変更いたしません。

- ◆旅行代金 お一人様 124,000円 燃油サーチャージ別途 10,000円 シングル利用 20,000円追加
- ◆最少催行人員:40名様 ◇食事:朝5回・昼5回・夕5回(機内食除く)
- ◆添乗員:同行しませんが、現地係員お世話に致します。◇ご利用予定航空会社:中国東方航空(エコノミークラス)
- ◆利用予定ホテル:上海:延安飯店、南京:南京グランド飯店、無錫:無錫大飯店 同等クラス
- ◆含まれるものは:国際線、手配旅行保険、現地観光地の入場券、現地食事代。
- ◆含まれないものは:日本国内交通費、成田空港使用料 2,540円、航空保険 680円、燃油サーチャージ 5,000円、現地空港税 1,780円、任意海外保険代、電話代などの個人的なもの。
- ◆旅行代金のご案内 旅行代金のお支払いは下記口座へお願い致します。お振込み旅行代金 ¥134,000(お一人様あたり)
振込口座 株式会社オーティーシージャパン
銀行名 三菱東京UFJ銀行 池袋支店 普通 5431371 振込み手数料はお客様にてご負担願います。
- ◆旅行締切日:2011年5月31日(火)

ご旅行条件(抜粋) 旅行条件につきましては下記によるほか、詳細旅行条件書を別途お渡します

■手配旅行契約
この旅行は株式会社オーティーシージャパン(以下「当社」といいます)が手配する旅行で、この旅行に参加されるお客様は、当社と手配旅行契約を締結したことになります。旅行条件は本旅行条件書によるほか、別途お渡しする旅行条件書、パンフレット、最終旅行日程表および当社の旅行業約款(手配旅行契約)によります。

■旅行のお申し込み・旅行代金のお支払い
当社所定の旅行申込書に所定の事項を記入し、お一人様当たり30,000円の申込金を添えてお申し込みいただきます。申込金は旅行代金の一部に充当いたします。旅行開始日の前日から起算してさかのぼって21日目に当たる日までに旅行代金残額をお支払い下さい。

■旅行契約成立時点
旅行契約は、当社が契約の成立を承諾し、申込金または旅行代金を受理した時に成立します。

■旅行代金に含まれるもの
①航空運賃(エコノミークラス)、利用交通機関の運賃、送迎バスの料金、観光料金、宿泊料金(2名1室利用)、食事料金
②お一人様スーツケース等1個の手荷物運賃(お一人様 20kg以内ですが、方面によって異なりますので、詳しくは係員までお問い合わせ下さい)
③添乗員経費(コースにより同行しない場合があります)
④団体行動中の心付、税金、サービス料

■旅行代金に含まれないもの(その一部を例示します)
超過超過手荷物料金、クリーニング代、追加飲食等個人的性質の諸費用およびそれに伴う税・サービス料金、傷害、疾病に関する医療費、渡航手続諸費用(旅券印紙代、予防接種料金、渡航手続取扱料金、査証代等)、一人部屋を使用する場合の追加料金、オプションツアー 一代金、日本日本国内外の空港施設使用料、旅行

日程中の日本国外の空港税・出国税およびこれに類する諸税
取消料・変更料
お申し込み後、お客様のご都合で旅行参加を取消される場合には
お一人様につき旅行代金に対して以下の料率で取消料をいただきます。
旅行出発がピーク時の旅行であって、旅行出発の前日から起算してさかのぼって40日目に当たる日以降31日目に当たる日まで.....旅行代金の10%
旅行開始日の前日より起算し30日前から3日前まで.....旅行代金の30%
旅行開始日の前々日および前日.....旅行代金の50%
旅行出発当日・開始後および無連絡不参加.....旅行代金の全額
※「ピーク時」とは、4月27日から5月6日、7月20日から8月31日および12月20日から1月7日までをいいます。

■特別補償
当社は当社旅行業約款(主催旅行契約)の特別補償規定により、お客様が旅行中に急激かつ偶然な外来の事故により被られた一定の損害についてあらかじめ定める額の補償金および見舞金を支払いますが、傷害、疾病治療費については補償いたしません。
賠償債務者が国外の運輸・宿泊期間などの場合充分な補償が得られないことがありますのでお客様自身で海外旅行保

害保険に加入されることをおすすめします。

■当社の責任
(1)当社は当社または手配代行者の故意または過失によりお客様に損害を与えたときは、その損害を補償します。
(2)当社は次に例示する事由では責任を負うものではありません。
天災地変、戦乱、暴動、運送・宿泊機関の事故・火災、遅延・不通による旅行内容の変更・短縮または中止、盗難、自由行動中の事故、疾病などお客様の故意または過失によって生じた損害。官公署の命令、伝染病、食中毒など。

■旅程補償
旅行日程に重要な変更が行われた場合は、その内容に応じて旅行代金の15%を限度として変更補償金を支払います。対象となる変更の内容および変更補償金の額は、当社旅行条件書によります。

この旅行条件は2011年4月1日を基準としております。

一般旅行業務取扱主任者とは、お客様の旅行を取り扱う営業所での取引に関する責任者です。この旅行の契約に関し、担当者からの説明にご不明な点があれば、ご遠慮なくお尋ね下さい。

旅行取扱:(株)オーティーシージャパン

観光庁長官登録旅行業第1種 1526号 日本旅行業協会(JATA)正会員 一般旅行業務取扱主任者:中島弘子
〒171-0022 東京都豊島区南池袋 3-15-11 ナイスフォーラム 4階 <http://www.otcjp.co.jp>
TEL:03(5911)8577 FAX:03(5911)8578 営業担当:張辰(チョウシン) 西方、鈴木